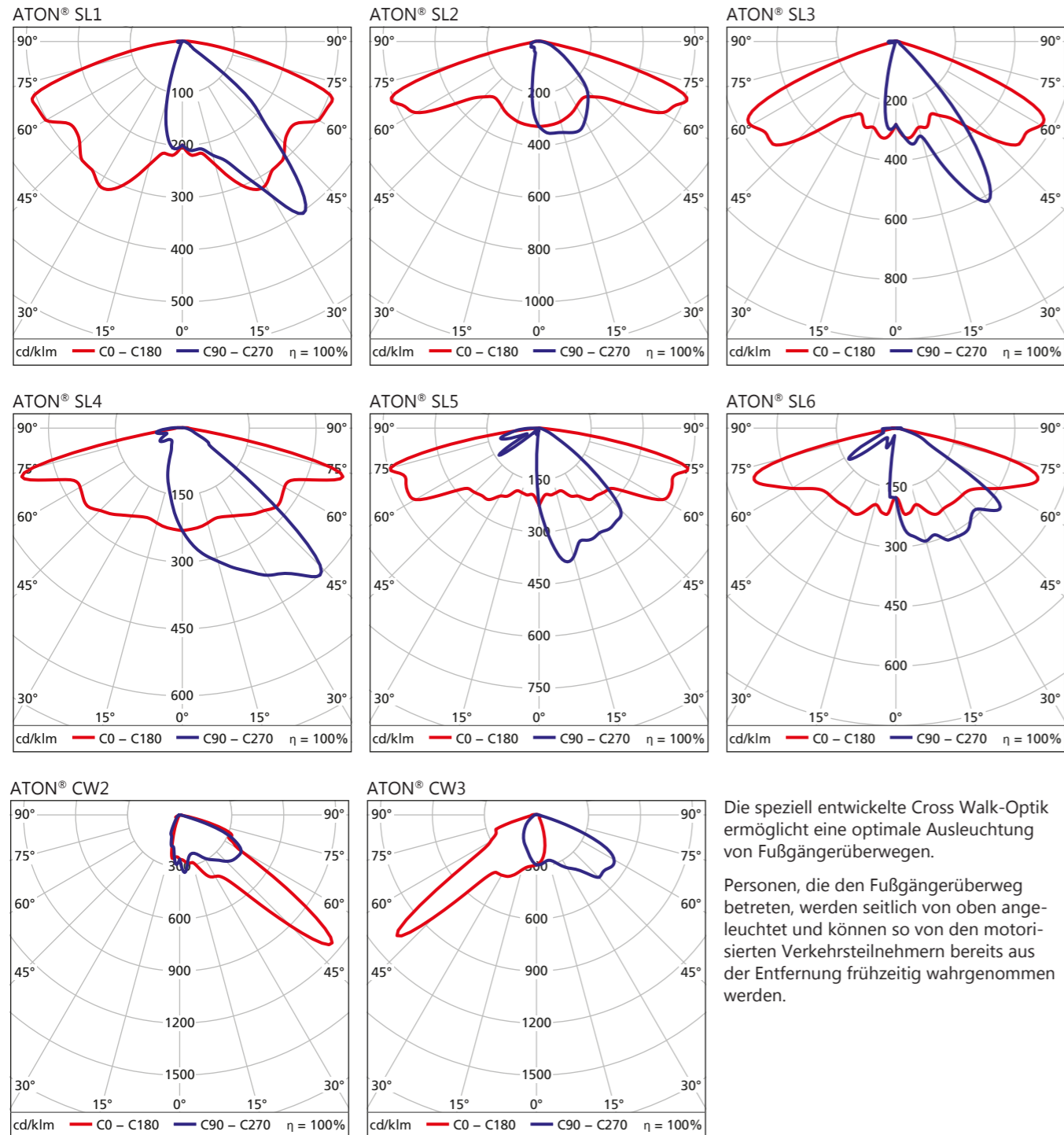


Lichtverteilung



Die speziell entwickelte Cross Walk-Optik ermöglicht eine optimale Ausleuchtung von Fußgängerüberwegen.
Personen, die den Fußgängerüberweg betreten, werden seitlich von oben angeleuchtet und können so von den motorisierten Verkehrsteilnehmern bereits aus der Entfernung frühzeitig wahrgenommen werden.

ATON® ist eine Marke der
Cicor Digital Elektronik GmbH
Am Schunkenhofe 7 | 99848 Wutha-Farnroda
Fon +49 (0) 36921 201-0 | Fax +49 (0) 36921 201-23
info@aton-lichttechnik.de | www.aton-lichttechnik.de

Stand 08/2023 – Änderungen, die dem Fortschritt dienen, behalten wir uns vor. – © Cicor Digital Elektronik GmbH



DIE ATON® STREET FLEX UNTER DEN LED-AUSSENLEUCHTEN

Flexibel in Form, Farbe und Funktion – ATON® STREET FLEX, die LED-Leuchte für Ihre Umgebung.

Die ATON® STREET FLEX ist eine äußerst zuverlässige technische Leuchte, die die Anforderungen zahlreicher Beleuchtungsaufgaben und zugleich höchste Anforderungen an Design erfüllt. Das technische Herz der Leuchte befindet sich in einem Gehäuse mit geometrisch klarer Form - dem Grundelement. Ein Designteil, was zu einer optimalen Wärmeabfuhr beiträgt, kann dem Kundenwunsch entsprechend gestaltet werden und fügt sich so in die Umgebung ein.

STREET FLEX_DE

DEKORATIVE LED CITY LEUCHTE – ATON® STREET FLEX

Leuchtentyp

LED-Auf- und Ansatzleuchte für Masthöhen bis 10 m

Schutzart IP66, Schutzklasse I oder II

Anwendungsbereiche

Anliegerstraßen, verkehrsberuhigte Straßen, Sammelstraßen, Fußgängerzonen, Wege in Park- und Grünanlagen, Parkplätze, Fußgängerüberwege gemäß DIN 67523

Temperaturbereich: ta -40°C bis +35°C

Lichttechnik

Effektive LED-Linsenkombination, wahlweise einsetzbare Linsenoptik, flexibel in der Abstrahlcharakteristik für Straßen- und Platzbeleuchtungen

LED-Lebensdauer >100.000 h (L80/B10), Ausfallsicherheit durch LED-Bypass

Farbtemperatur:
4000 K (NW), 3000 K (WW),
andere Farbtemperaturen auf Anfrage

Farbwiedergabeindex:
Ra >70, Ra >80 auf Anfrage

Dimmung durch Reduktion der Leistung aller LED, keine Teilabschaltung

Lichtemission 0% im oberen Halbraum bei 0° Neigung

Elektronisches LED-Betriebsgerät

mit thermischer Überwachung des LED-Moduls und Stromrückregelung

Zulässige Betriebsspannung:
220 - 240 V AC, 50/60 Hz

Powerfaktor typ. >0,95

Steuerader für Halbnachtschaltung,
DALI-Schnittstelle

Stoßspannungsfestigkeit 8 kV L/N-GND,
bis 10 kV optional auf Anfrage

Konstantstrombetrieb, LED-Betriebsstrom gemäß Lichtleistung werkseitig festgelegt
Lebensdauer > 85.000 h (<B10)

Lichtmanagement

Nachtabenkung über Steuerader zwischen 10% und 90% werkseitig festlegbar

DALI-Schnittstelle für geeignete Steuerungssysteme

Autonomes Dimmen mit fünf unabhängigen Dimmstufen zwischen 10...100%

Lichtstromnachführung (CLO),
werkseitig programmierbar

Alle Funktionen individuell programmieren und updatebar über DALI-Schnittstelle

Gehäuse

Robustes Gehäuse aus Aluminiumdruckguss, wahlweise mit zusätzlichem Designteil nach Kundenwunsch, Designteil standardmäßig montiert ab 50 W Systemleistung

Die Komponenten des Aluminiumdruckgussgehäuses entsprechen dem Stoßfestigkeitsgrad IK 10.

Klare Abdeckung aus hochtransparentem PMMA

Keine obenliegenden Kühlrippen,
Glatte Oberseite zur Selbstreinigung,

Hochwetterfeste Pulverbeschichtung in RAL 9006 oder DB 703, Sonderlackierung auf Anfrage

Integriertes Druckausgleichsventil, optimales thermisches Management durch getrennte Module für LED-Leuchtmittel und Betriebsgerät, jeweils separat wechselbar

Elektrischer Anschluss

Netzanschlussklemme bis 2,5 mm²,
DALI-Anschlussklemme bis 2,5 mm²

Kabelverschraubung als Zugentlastung,
passend für Kabeldurchmesser von 6 bis 12 mm

inkl. vorkonfektionierter Anschlussleitung

Abmessungen

Länge: 560 mm (ohne Designteil)

Höhe: 65 mm

Breite: 250 mm (ohne Designteil)

Gewicht: 6,5 kg

Windangriffsfläche: 0,034 m²

Montage

Befestigungselemente sind in den folgenden Varianten erhältlich:

Variabler Mastadapter mit verstellbarem Neigungswinkel, 5°-Schritte, Zopfmaße 48/60/76 mm

Anstellwinkel für Mastaufsatz: +15°/-5°

Anstellwinkel für Mastansatz: +5°/-15°

Weitere Hinweise siehe Betriebs-/Montageanweisung!

Approbation

Prüfzeichen LED-Betriebsgerät:
ENEC 10, VDE, VDE EMV

Produktionsstandorte zertifiziert nach:
ISO 9001:2015
ISO 13485:2016
ISO 14001:2015
ISO 50001:2018

VDE-Überwachung nach:
ECS/CIG 021-024



*Toleranzabweichungen von ±10% behalten wir uns vor.

LED-System**

ATON® STREET FLEX 1

LED-Strom	Anzahl LED	Systemleistung bei 30%	Systemleistung bei 50%	Systemleistung bei 70%	Systemleistung bei 100%	Leuchtenlichtstrom WW	Leuchtenlichtstrom NW
200 mA	20	8 W	10 W	13 W	16 W	1.650 lm	1.700 lm
250 mA	20	9 W	12 W	15 W	19 W	2.050 lm	2.100 lm
300 mA	20	10 W	13 W	17 W	21 W	2.450 lm	2.500 lm
350 mA	20	11 W	15 W	19 W	24 W	2.850 lm	2.900 lm
400 mA	20	12 W	16 W	21 W	27 W	3.150 lm	3.250 lm
450 mA	20	13 W	18 W	23 W	30 W	3.500 lm	3.600 lm
500 mA	20	13 W	19 W	25 W	33 W	3.850 lm	4.000 lm

ATON® STREET FLEX 2

LED-Strom	Anzahl LED	Systemleistung bei 30%	Systemleistung bei 50%	Systemleistung bei 70%	Systemleistung bei 100%	Leuchtenlichtstrom WW	Leuchtenlichtstrom NW
350 mA	28	13 W	19 W	24 W	32 W	4.000 lm	4.100 lm
400 mA	28	14 W	21 W	27 W	36 W	4.450 lm	4.600 lm
450 mA	28	16 W	23 W	30 W	40 W	4.900 lm	5.050 lm
500 mA	28	17 W	25 W	32 W	44 W	5.450 lm	5.600 lm
550 mA	28	18 W	27 W	35 W	48 W	5.900 lm	6.100 lm
600 mA	28	19 W	29 W	38 W	52 W	6.350 lm	6.550 lm
650 mA	28	21 W	31 W	41 W	57 W	6.800 lm	7.000 lm

ATON® STREET FLEX 3

LED-Strom	Anzahl LED	Systemleistung bei 30%	Systemleistung bei 50%	Systemleistung bei 70%	Systemleistung bei 100%	Leuchtenlichtstrom WW	Leuchtenlichtstrom NW
350 mA	36	15 W	22 W	29 W	40 W	5.100 lm	5.300 lm
400 mA	36	17 W	25 W	33 W	45 W	5.700 lm	5.900 lm
450 mA	36	19 W	28 W	37 W	50 W	6.300 lm	6.500 lm
500 mA	36	20 W	30 W	40 W	55 W	7.000 lm	7.200 lm
550 mA	36	22 W	33 W	45 W	61 W	7.600 lm	7.800 lm
600 mA	36	24 W	37 W	49 W	67 W	8.150 lm	8.400 lm
650 mA	36	27 W	40 W	53 W	73 W	8.750 lm	9.050 lm
700 mA	36	29 W	43 W	57 W	79 W	9.350 lm	9.650 lm
750 mA	36	31 W	46 W	62 W	85 W	9.900 lm	10.200 lm
800 mA	36	33 W	50 W	66 W	91 W	10.500 lm	10.850 lm

**Technische Änderungen behalten wir uns vor.